



**Ørjan Hinna**

Prosjektleder i Veivalg og kvalitetssjef HELT MED

**Jann Aasbak**

Grunder og organisasjonsutvikler i HELT MED

**Stiftelsen HELT MED har etter hvert skaffet jobb i det ordinære arbeidslivet for over 280 personer med utviklingshemming, utviklingsforstyrrelser og/eller lærevansker. Det foregår et omfattende arbeid (administrativt og politisk) for å sikre nødvendig lovendring og rammevilkår for veien videre.**



Ørjan Hinna. Foto: Privat



Jann Aasbak. Foto: Privat

*Målgruppen er vid, og ikke alle er aktuelle for jobb i det ordinære arbeidslivet. Felles for alle er likevel at en meningsfull hverdag er helt avgjørende for en god livskvalitet.*

Forskning viser at mer enn 50% i målgruppen står uten jobb- eller et aktivitetstilbud. Dette er en uholdbar situasjon som det må gjøres noe med!

Personer med utviklingshemming som er i arbeid eller aktivitet er som oftest tilknyttet et kommunale dagtilbud eller Vekstbedrifter. Dette synliggjøres i denne rapporten; Nasjonal tilstandsrapport over arbeid -og aktivitets-situasjonen for utviklingshemmede.

I en nyere rapport fra Wendelborg, Kittelsaa og Wik (2017) vises det til at personer med utviklingshemming er så godt som helt utenfor det ordinære arbeidsmarkedet, i tillegg marginaliseres de og er i utkanten av det skjermede arbeidsmarkedet også.

I en rapport fra Engeland og Langballe (2017) (total n=14517) fremkommer det at 53 % av personer med utviklingshemming ikke er registrert med arbeid eller aktivitet, hverken dagtilbud, arbeidsmarkedsbedrifter eller utdanning. Andelen utviklingshemmede som ikke har noen dagaktivitet øker jevnt og omfanget av kommunale tiltak som tidligere var orientert mot produksjon reduseres og erstattes av aktivisering ble det pekt på i rapporten fra Söderström og Tøssebro (2011). (NAKU, kunnskapsbanken «Arbeid og aktivitet»)

### Frustrasjon og fortvilelse

Vi møter personer i målgruppen og deres pårørende som er fortvilet og frustrert over manglende informasjon, men også en manglende forståelse for deres behov.

Veivalg er et nytt og banebrytende prosjekt i Vestland fylke. Bakgrunn for prosjektet er situasjonen mange i målgruppen står i, samt foresatte og i hjelpeapparatet ellers:

- generelt manglende kompetanse om målgruppen
- personer i målgruppen tilbys i liten grad kartlegging av evner og ønsker knyttet til arbeid og skole
- mange avslutter videregående skole uten tilbud om arbeid/aktivitet
- manglende samarbeid og koordinering mellom tjenester og forvaltningsnivå
- begrenset eller manglende dynamikk mellom de ulike tjenestetilbudene
- ingen strategi for «sømløse» tjenester
- personer i målgruppen har generelt manglende tilbud og valgmuligheter, men også lite kjennskap om de tilbud, muligheter og begrensninger som finnes
- manglende individuelle tilpasninger
- lite eller ingen informasjon

### Prosjektets mål

Vi er tydelig på at arbeidet vi gjør er et offentlig ansvar, og et ansvar som bør deles mellom kommunene, NAV og fylket.

Prosjektets mål er å forplikte aktuelle aktører med mål om å sikre permanent drift etter prosjektperiodens utløp.

Vi har base og kontoradresse i Bergen, Strandgaten 1, men betjener alle kommunene i Vestland fylke.

Vestland fylke:

- 43 kommuner
- 43 offentlige videregående skoler
- 19 private videregående skoler
- 13 folkehøgskoler
- 37 vekst – og tiltaksbedrifter

### Finansiering og drift

Veivalg er et prosjekt med varighet ut 2025 og er i sin helhet støttet av prosjektmidler fra Sparebanken Vest, Agenda Vestlandet.

Det er Stiftelsen HELT MED som har initiert prosjektet, men Veivalg vil driftes som en selvstendig enhet.

## Veivalg tar utgangspunkt i fem hovedområder:



### 1. Informasjonsarbeid

- Bidra til god, relevant og oppdatert informasjon om de tilbudene og mulighetene som finnes i kommunen for personer i målgruppen innenfor områdene arbeid, utdanning, aktivitet/ fritid og rettigheter
- **Etablere en nettside med generell informasjon og spesifikk informasjon fra den enkelte kommune i fylket**
- Være tilgjengelig for alle som ønsker informasjon



### 2. Karriereveiledning

- Tilby samtaler og kartlegging der personer i målgruppen vil få samme mulighet til å sette egne karrieremål, og bli bedre kjent med egne ressurser, potensiale, talent og evner
- Arrangere årlig jobb- og utdanningsmesse
- Tilby kompetanseprogrammet «Arbeidslivets spilleregler» til aktuelle videregående skoler



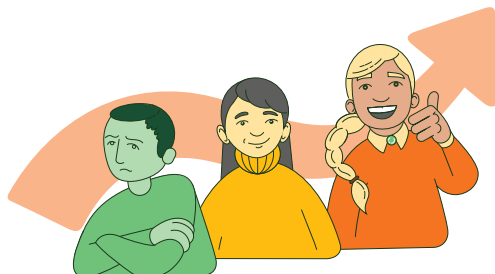
### 3. Samordning av tjenester

- Bidra til å sikre gode prosesser og overganger på tvers av tjenestetilbudene («sømløse» overganger)
  - Overgang skole til arbeid/aktivitet
  - Overgang dagsenter til tilrettelagt arbeid (VTA)
  - Overgang tilrettelagt (VTA) til ordinært arbeid
  - Overgang fra tilrettelagt (VTA) til annen tilrettelagt (VTA)
- Bidra til endring og fleksibilitet i tjenestene og gi nye muligheter for den enkelte



### 4. Kompetansebygging

- Bidra til økt kompetansen og bevissthet rundt målgruppen



## 5. Holdningsarbeid

- Fremme inkludering og bidra til holdningsendringer i samfunnet
- Skape bedre forståelse og aksept for mangfold

## Spørreundersøkelse

Det først Veivalg gjorde var å sende en spørreundersøkelse til alle 43 kommuner i Vestland fylke. Tilsvarende undersøkelse ble sendt til NFU Vestland fylkeslag (Norsk forbund for utviklingshemmede) og alle NFU sine 26 lokallag i Vestland. Målet var å kartlegge eventuelle utfordringer den enkelte kommune måtte ha i forhold målgruppen og hvordan vi eventuelt kunne legge til rette for et videre samarbeid.

Ønsker du mer informasjon om spørreundersøkelsen er det bare å ta kontakt med oss.

## Etablere nettside

Med bakgrunn i svarene fra kommunene og NFU vil vi i prosjektets startfase ha søkelys på hovedområdet «**Informasjonsarbeid**» og «**Etablere en nettside med generell informasjon og spesifikk informasjon fra den enkelte kommune i fylke**». Vi er godt i gang med dette arbeidet.

Videre er vi også godt i gang med å planlegge en jobb- og utdanningsmesse høsten 2024 for målgruppen. I forbindelse med jobb- og utdanningsmessen vil Veivalg arrangere en konferanse der alle 43 kommunene i Vestland inviteres, sammen med blant annet NAV og fylket.

Har du spørsmål eller bare vil slå av en prat så kontakt oss gjerne; [orjan@heltmed.no](mailto:orjan@heltmed.no) eller les mer på [www.veivalg.no](http://www.veivalg.no)