



MØLLEHAGEN SKOLESENTER



Positiv atferdsstøtte i skolen



Visjon og verdier

MULIGHETER

- Relasjoner
- Alternative tilnærminger
- Laget rundt eleven

MANGFOLD

- Trygt læringsmiljø
- Flere opplæringsarenaer
- Respekt og anerkjennelse

MESTRING

- Selvtillit og motivasjon
- Mening og glede
- Forventninger

Vår pedagogiske plattform

- Felles forståelse
- Felles språk
- Felles mål

Overordnet del i LK20

«Skolen skal være et profesjonsfaglig fellesskap der lærere og andre ansatte reflekterer over feller verdier, og vurderer og videreutvikler sin praksis». (Utdanningsdirektoratet, 2022)



PAS koordinator arbeidet

PAS - Fra teori til praksis Uke 1 & 2

Dette er en videreutvikling fra "Ukas PAS begrep". Jan og Målfrid som er PAS-koordinatorer, vil annenhver uke sende ut refleksjonsspørsmål og caser som teamene på Møllehagen skal diskutere. De temaene som blir diskutert skal samles inn og oppsummeres i en videobank.

Hvordan gjør vi det?

- * Det aktuelle temaet blir diskutert på teammøtene.
- * Teamkoordinator på hver avdeling samler inn referatet og sender dette til Jan.
- * Dere skal kun sende referat fra selve PAS refleksjonen.

Vi gjør hverandre gode!

Gore et al. (2013) skriver at hovedmålet i PAS, er å øke livskvaliteten til personen en støtter. PAS kan også brukes til å støtte sine kollegaer. Selv om Møllehagen er kjent for å ha dyktige ansatte og et godt arbeidsmiljø, må vi aldri slutte vedlikeholdingsarbeidet.

1. Se til høyre for deg og fortell personen som sitter der hva du synes han/hun er spesielt flink til i jobben sin. Neste person fortsetter til dere har tatt runden.
2. Skriv ned noen eksempler på positiv støtte du/dere gir til dine kollegaer i hverdagen. (det er kun denne delen som skal sendes inn)



PAS - Fra teori til praksis Uke 3 & 4

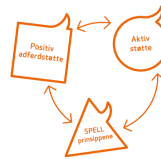
Dette er en videreutvikling fra "Ukas PAS begrep". Jan og Målfrid som er PAS-koordinatorer, vil annenhver uke sende ut refleksjonsspørsmål og caser som teamene på Møllehagen skal diskutere. De temaene som blir diskutert skal samles inn og oppsummeres i en videobank.

Hvordan gjør vi det?

- * Det aktuelle temaet blir diskutert på teammøtene.
- * Teamkoordinator på hver avdeling samler inn referatet og sender dette til Jan.
- * Dere skal kun sende referat fra selve PAS refleksjonen.

PAS representerer en sterk bevegelse som fokuserer på positive tilnærminger. En tar avstand fra straff og betrakter dette som uverdigg, uetisk, ufaglig og unødvendig (NAKU, 2021). På folkemunne kan ordet konsekvens også bli assosiert med noe negativt.

1. Diskuter hva vi tenker er forskjellen mellom straff og konsekvens. Gi noen eksempler på hver av dem.



PAS - Fra teori til praksis Uke 5 & 6

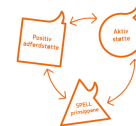
Dette er en videreutvikling fra "Ukas PAS begrep". Jan og Målfrid som er PAS-koordinatorer, vil annenhver uke sende ut refleksjonsspørsmål og caser som teamene på Møllehagen skal diskutere. De temaene som blir diskutert skal samles inn og oppsummeres i en videobank.

Hvordan gjør vi det?

- * Det aktuelle temaet blir diskutert på teammøtene.
- * Teamkoordinator på hver avdeling samler inn referatet og sender dette til Jan.
- * Dere skal kun sende referat fra selve PAS refleksjonen.

SPELL bygger på personsentrerte verdier og har som hovedfokus å styrke personens selvtillit og selvfølelse ved å bygge på naturlige sterke sider, interesser og evner (Eskeland & Mikkelsen, 2022). Denne gangen er temaet positive tilnærminger og forventninger, som er det andre leddet i akronymet SPELL.

1. Skriv ned noen eksempler på hvordan vi bruker positive tilnærminger på våre elever.
2. Hva tenker vi er en positiv forventning?



PAS - Fra teori til praksis Uke 7 & 8

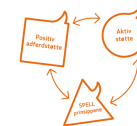
Dette er en videreutvikling fra "Ukas PAS begrep". Jan og Målfrid som er PAS-koordinatorer, vil annenhver uke sende ut refleksjonsspørsmål og caser som teamene på Møllehagen skal diskutere. De temaene som blir diskutert skal samles inn og oppsummeres i en videobank.

Hvordan gjør vi det?

- * Det aktuelle temaet blir diskutert på teammøtene.
- * Teamkoordinator på hver avdeling samler inn referatet og sender dette til Jan.
- * Dere skal kun sende referat fra selve PAS refleksjonen.

Empati i lys av SPELL er å utvikle en forståelse for hvordan eleven tenker, kommuniserer, lærer og opplever verden (Eskeland & Mikkelsen, 2022). Det er også viktig at eleven selv utvikler empati. Kan dette gjøres i skolen?

Hvordan kan vi legge til rette for at eleven skal utvikle empati i skolehverdagen?





PAS - Fra teori til praksis

Uke 5 & 6

Dette er en videreutvikling fra "Ukas PAS begrep". Jan og Målfrid som er PAS-kordinatore, vil annenhver uke sende ut refleksjonsspørsmål og caser som teamene på Møllehagen skal diskutere. De temaene som blir diskutert skal samles inn og oppsummeres i en videobank.

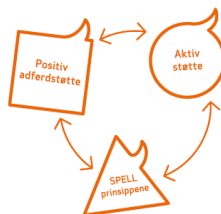
Hvordan gjør vi det?

- * Det aktuelle temaet blir diskutert på teammøtene.
- * Teamkoordinator på hver avdeling samler inn referatet og sender dette til Jan.
- * Dere skal kun sende referat fra selve PAS refleksjonen.

SPELL bygger på personsentrerte verdier og har som hovedfokus å styrke personens selvtillit og selvfølelse ved å bygge på naturlige sterke sider, interesser og evner (Eskeland & Mikkelsen, 2022).

Denne gangen er temaet **positive tilnærminger og forventninger**, som er det andre leddet i akronymet SPELL.

1. **Skriv ned noen eksempler på hvordan vi bruker positive tilnærminger på våre elever.**
2. **Hva tenker vi er en positiv forventning?**

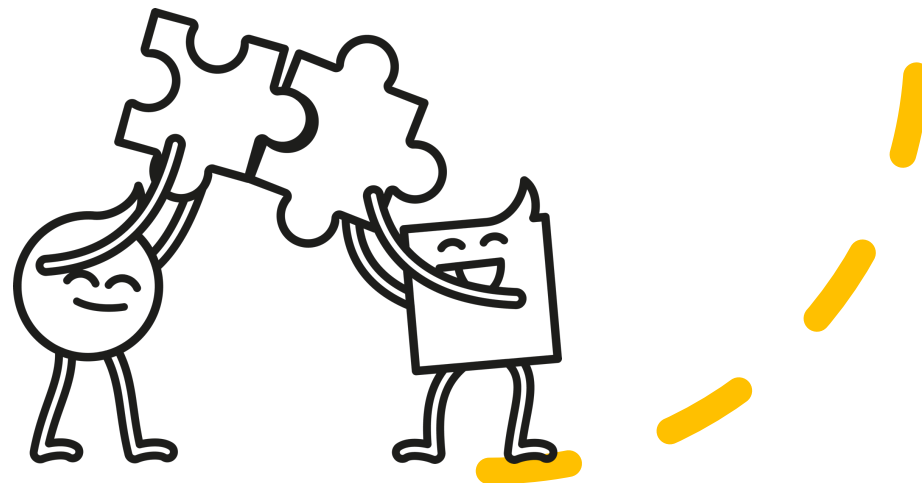


At vi starter med blanke ark hver time og dag med samme positive forventning om en god time for eleven.

Vi leter etter elevenes styrker hele tiden for å bygge videre på det elevene mestrer og er gode på. Dette for å hjelpe elevene med å få en økt mestringsfølelse og best kunne legge opp planer/undervisning.

Hvordan jobber de ansatte i praksis med PAS

- Forebygging
 - Kartlegging av elevens interesser -
 - Kartlegging av faglig og sosiale ferdigheter
 - Funksjonell analyse (FAK)
- Fremme mestringsopplevelser
 - Selvregulering
 - Ansvarlighet
 - Samarbeid

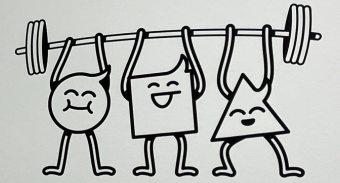
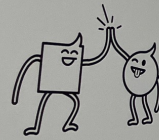
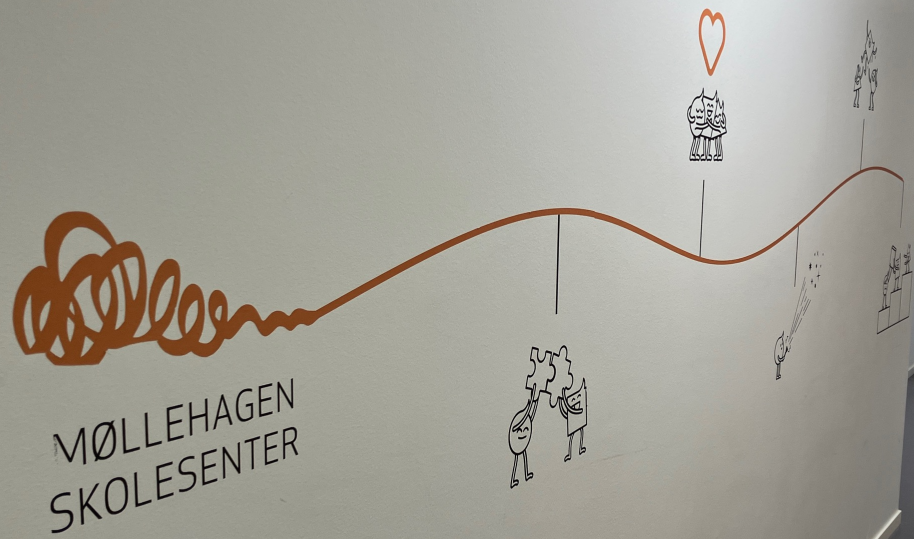


Sosiale ferdigheter ovenfor andre barn (b) og voksne (v)	Ikke ennå	Sjelden	Av og til	Ofte	På plass
Empati:					
Viser og uttrykker forståelse for andres synspunkter og meninger					
Setter seg inn i en annens situasjon, viser det					
Gir svar på en respektfull måte					
Gir uoppfordret hyggelige tilbakemeldinger til andre					
Deler opplevelser og ler sammen med andre					
Selvhevdelse:					
Ber om informasjon eller hjelp på en egnet måte					
Hevder egne meninger og rettigheter på en respektfull/saklig måte					
Tar initiativ til samtaler					
Tar initiativ til aktiviteter					
Kan si positive ting om seg selv					
Kan si nei, og bestemme selv hva en vil/ønsker					
Våger å prøve nye aktiviteter					
Sier ifra dersom han/hun opplever seg urettferdig behandlet					
Ansvarlighet:					
Velger å følge beskjeder					
Klarer å ta og opprettholde kontakt					
Viser respekt for andres eiendom og eiendeler					
Klarer å lage/holde avtaler og forpliktelser					
Velger å be om hjelp dersom det trengs					
Kan velge å jobbe, og ikke la seg forstyrre					
Samarbeid:					
Deler med andre					
Hjelper andre					
Kan samarbeide med medelever					
Følger regler i spill og lek					

Selvkontroll	Ikke ennå	Sjelden	Av og til	Ofte	På
Kan inngå kompromisser					
Reagerer egnet på erting/kommentarer					
Viser aksept på andres ulikheter/mestring					
Klarer å ta imot veiledning/korrigerings fra andre					
Klarer å håndtere en anklage konstruktivt					
Viser mestring av eget sinne					
Kan vente på tur					
Klarer å håndtere konsekvens av eget valg					
Takler å tape					
Lek/glede og humor					
Viser glede					
Spøker og har det moro sammen med andre					
Klarer å vise selvironi og le av seg selv					
Forstår aktivitet/lekesignaler, og følge de skjulte reglene om enighet, gjensidighet og turtaking					
Klarer å involvere seg fullt og helt i lek/aktivitet, og vise glede ved å gjøre noe sammen					
Å takle stress					
Klarer å velge mellom flere ulike alternativer					
Takler å gjøre feil					
Godtar et nei					
Klarer å ta konstruktive avgjørelser (om å jobbe, være med på akt)					



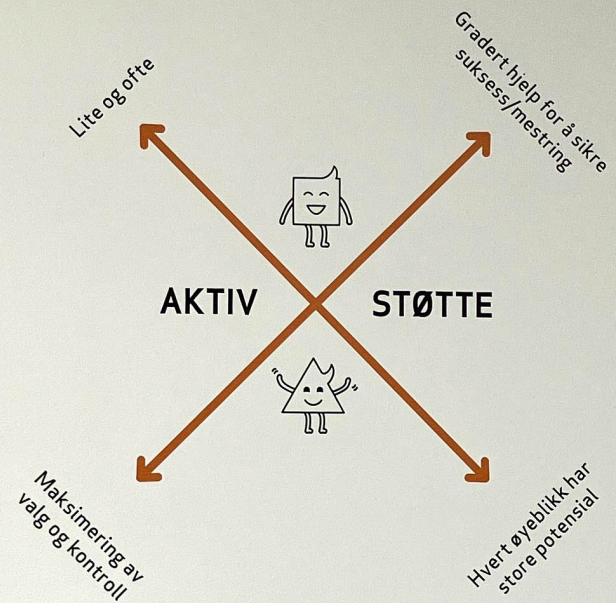
Bilde av klasserom



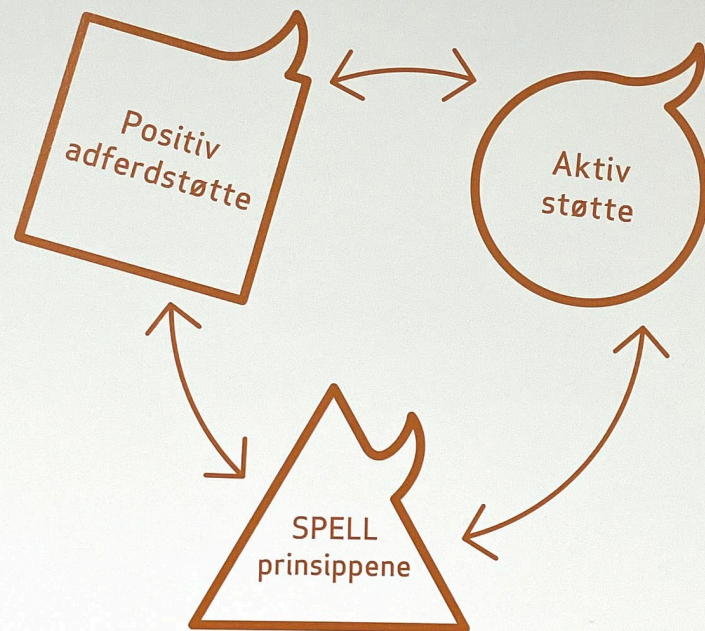
Rammeverket visualisert



Rammeverket visualisert



Rammeverket visualisert



Rammeverket visualisert

Takk for oss!

